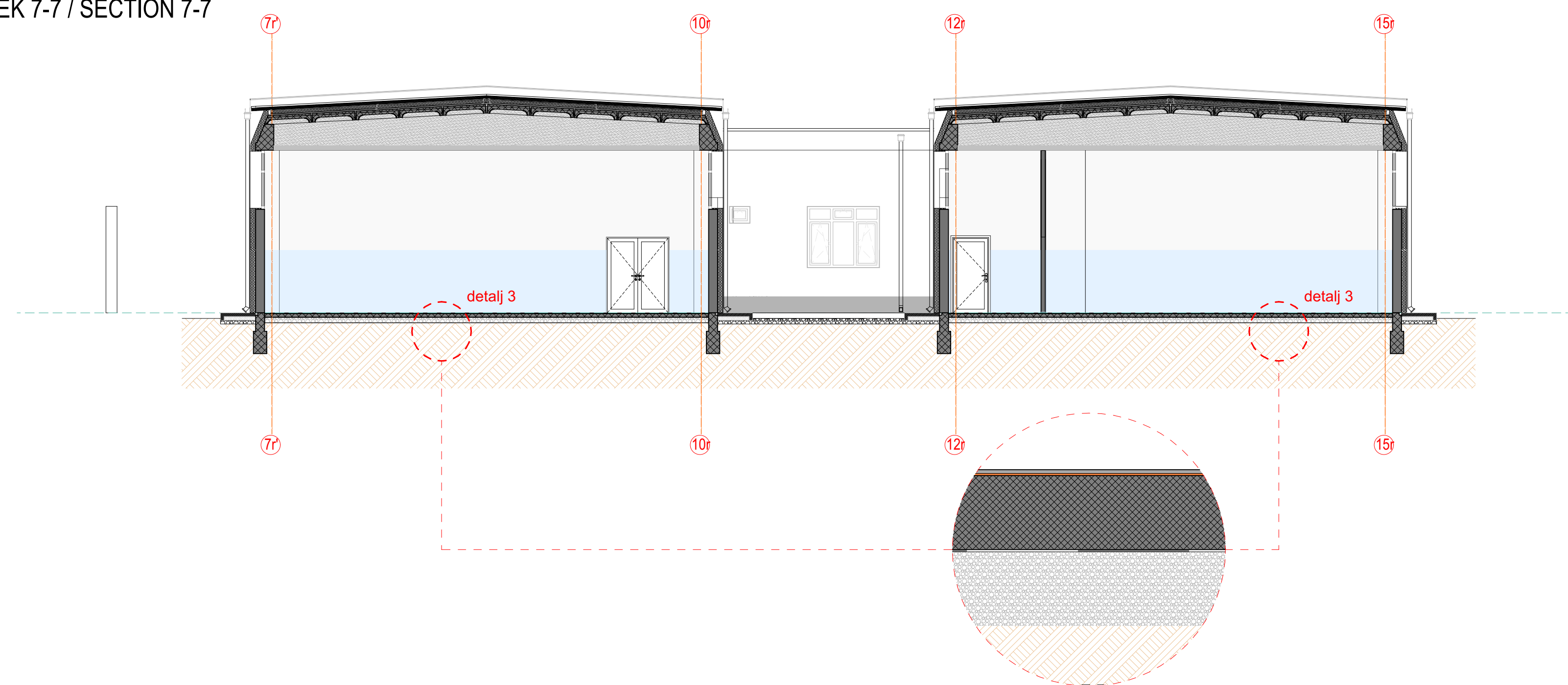
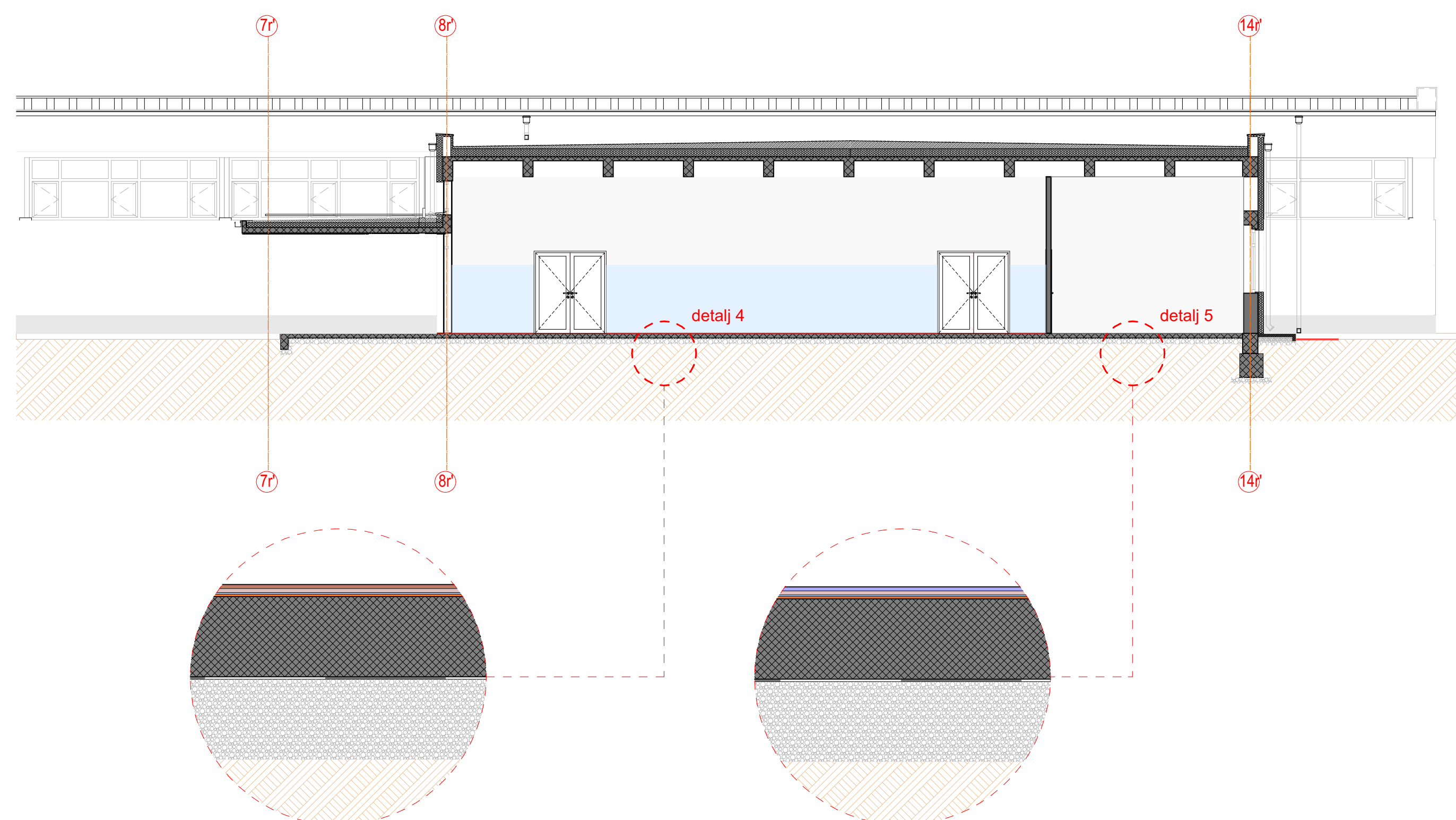


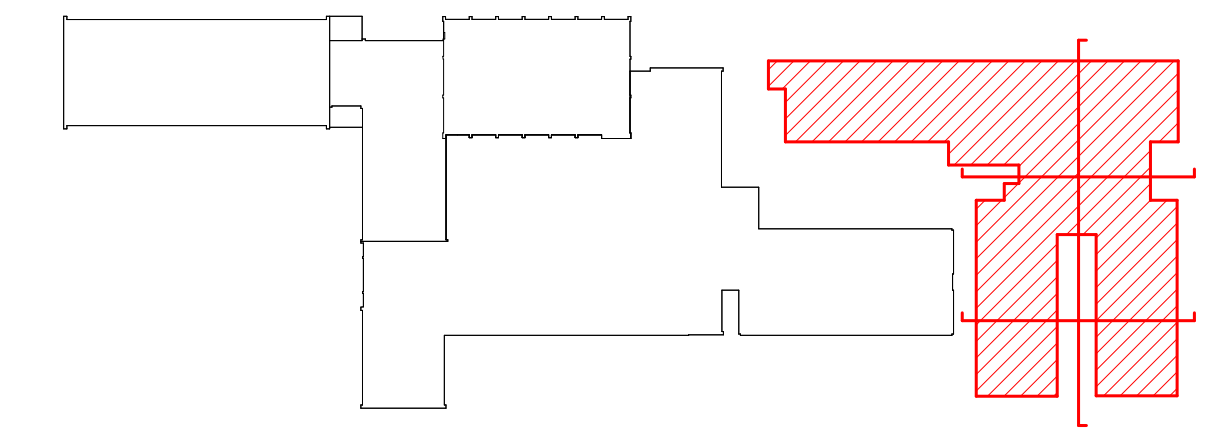
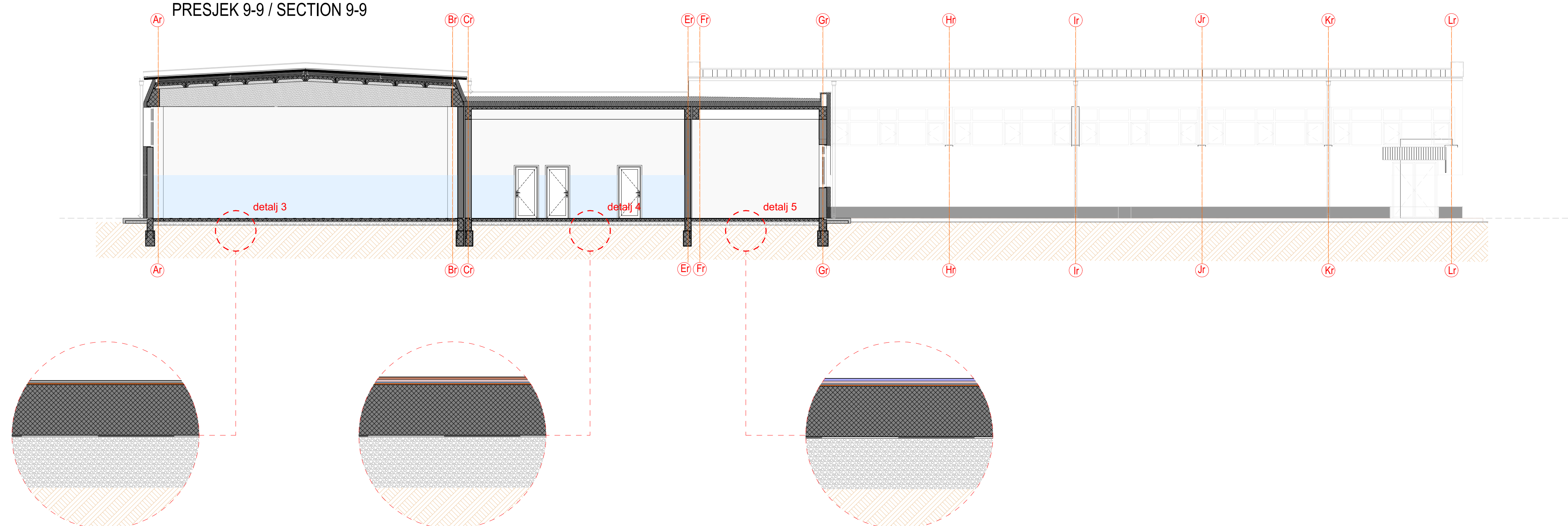
PRESJEK 7-7 / SECTION 7-7



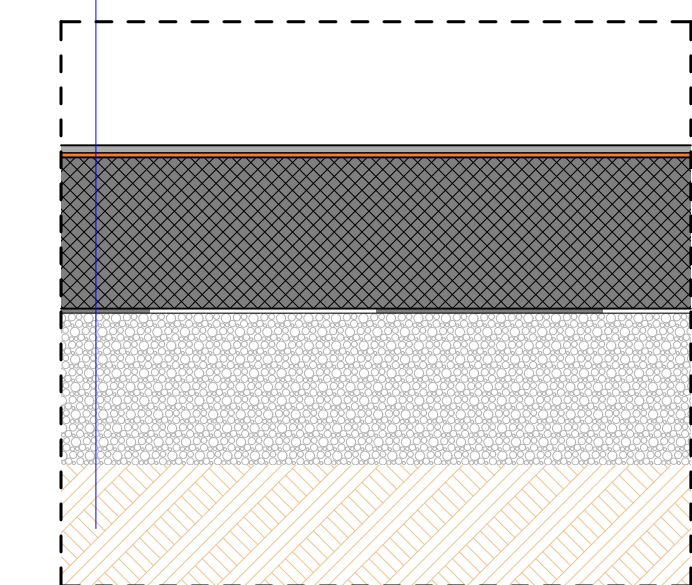
PRESJEK 8-8 / SECTION 8-8



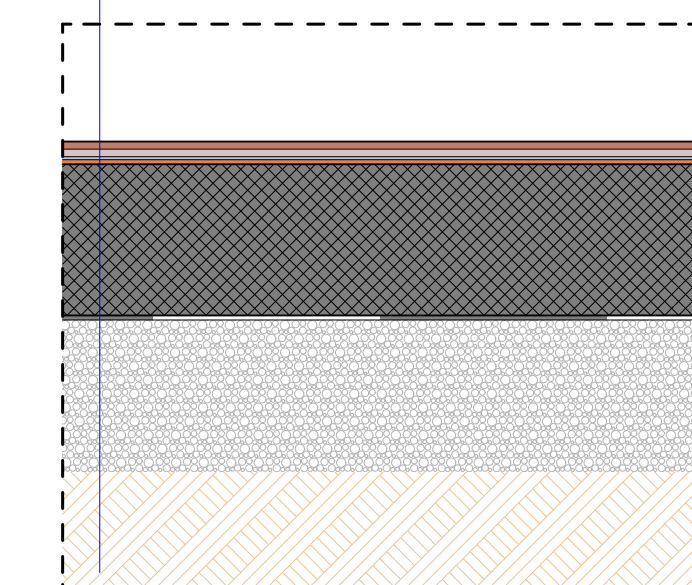
PRESJEK 9-9 / SECTION 9-9



DETALJ 3
PLANIRANI SLOJEVI
- Razlivajući epoksidni sloj
- prajmer (ekološki disperzivni premaz)
- reparaciona masa (brzosušeća reparaciona masa čvrstoće na pritisak ≥ 30 MPa)



DETALJ 4
PLANIRANI SLOJEVI
- SPC podna obloga (debljina SPC podne obloge mora biti 5 mm, pri čemu je debljina habajućeg sloja min. 0,7mm)
- ravnavajuća masa (ekološka samorazlivajuća, ravnavajuća masa čvrstoće na pritisak ≥ 35 MPa u nanosu ne manjem od 3 mm)
- prajmer (ekološki disperzivni premaz)
- reparaciona masa (brzosušeća reparaciona masa čvrstoće na pritisak ≥ 30 MPa)



DETALJ 5
PLANIRANI SLOJEVI
- LVT podna obloga (debljina LVT podne obloge mora biti 2,5 mm, pri čemu je debljina habajućeg sloja min. 0,7mm)
- ravnavajuća masa (ekološka samorazlivajuća, ravnavajuća masa čvrstoće na pritisak ≥ 35 MPa u nanosu ne manjem od 3 mm)
- prajmer (ekološki disperzivni premaz)
- reparaciona masa (brzosušeća reparaciona masa čvrstoće na pritisak ≥ 30 MPa)

